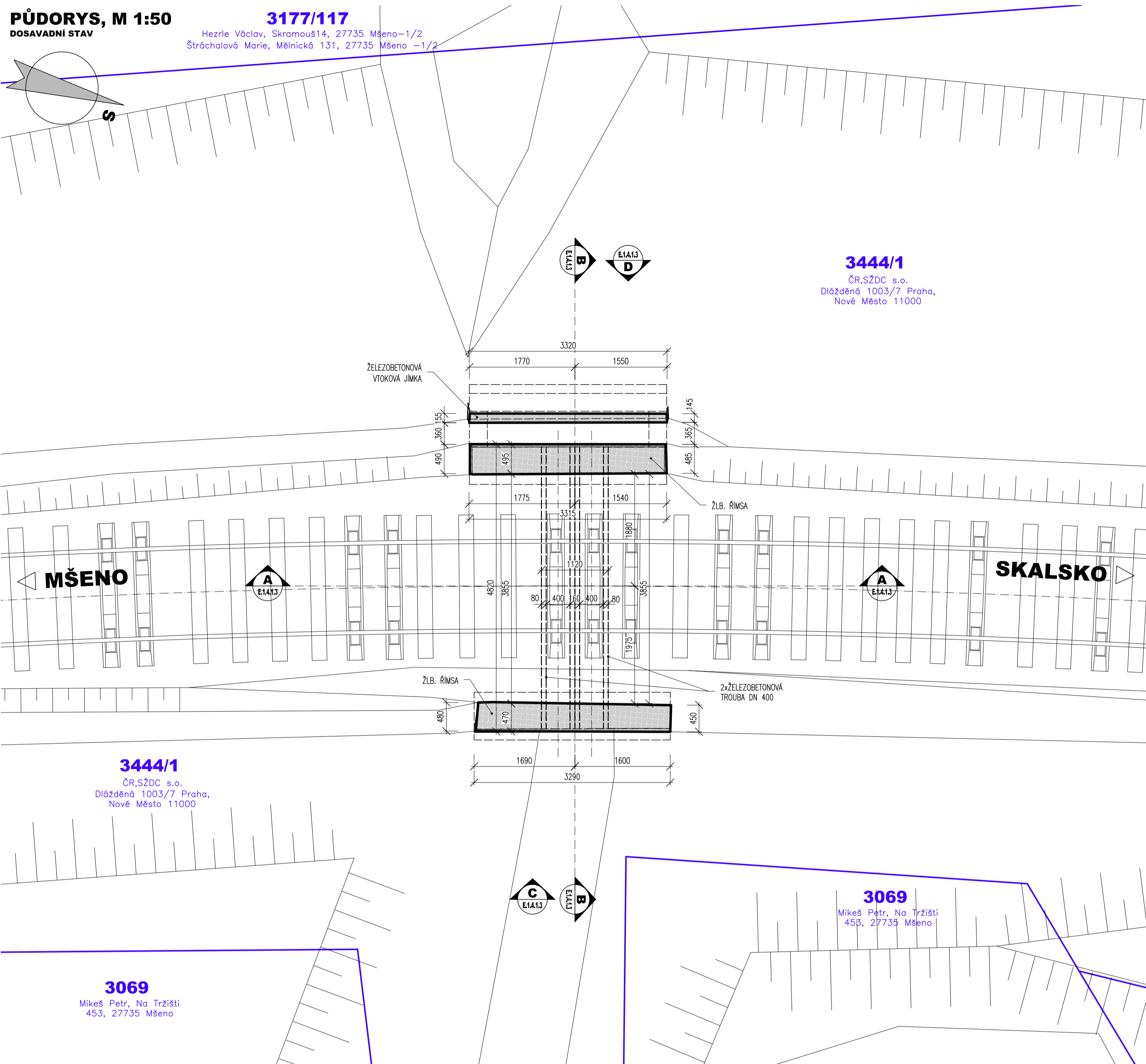
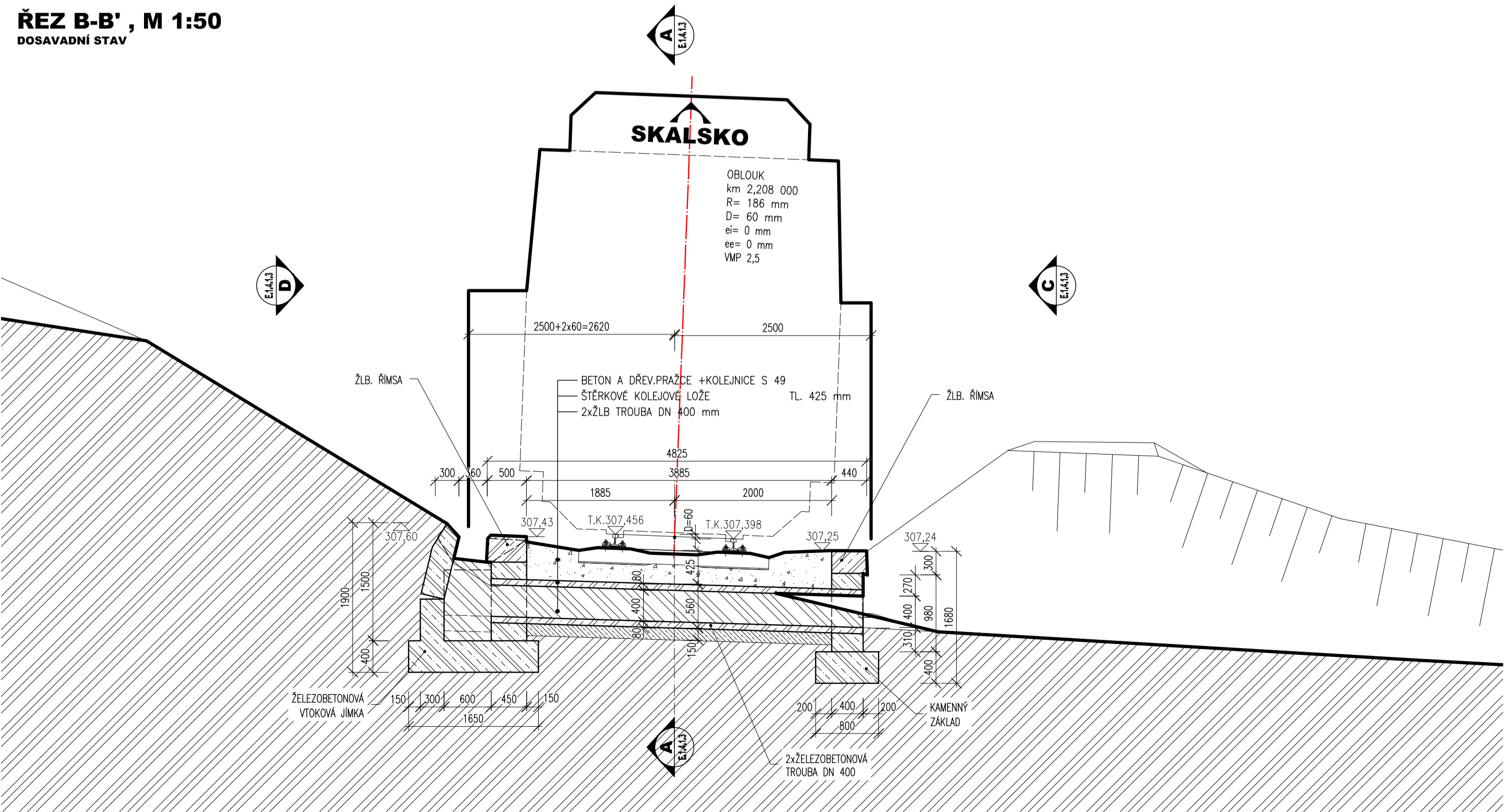


3177/117

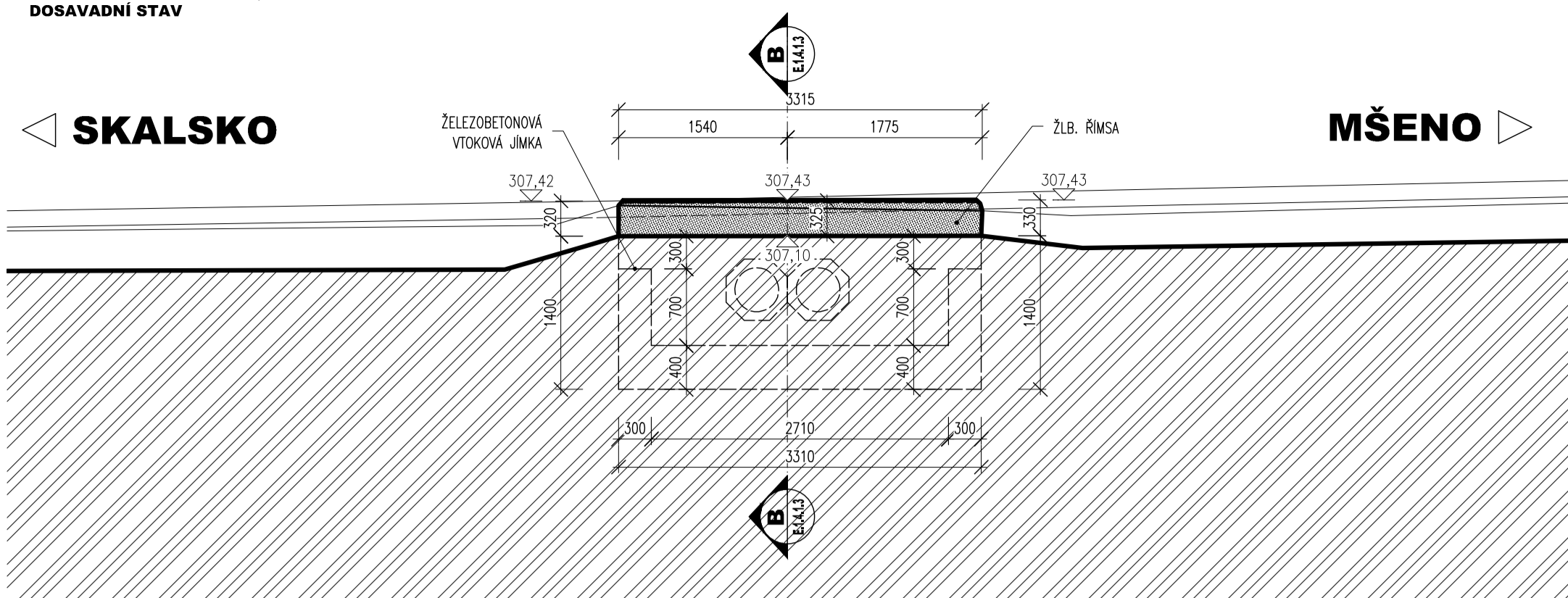
Hezrlé Václav, Skramouš14, 27735 Mšeno-1/2
Štráchalová Marie, Mělnická 131, 27735 Mšeno -1/2



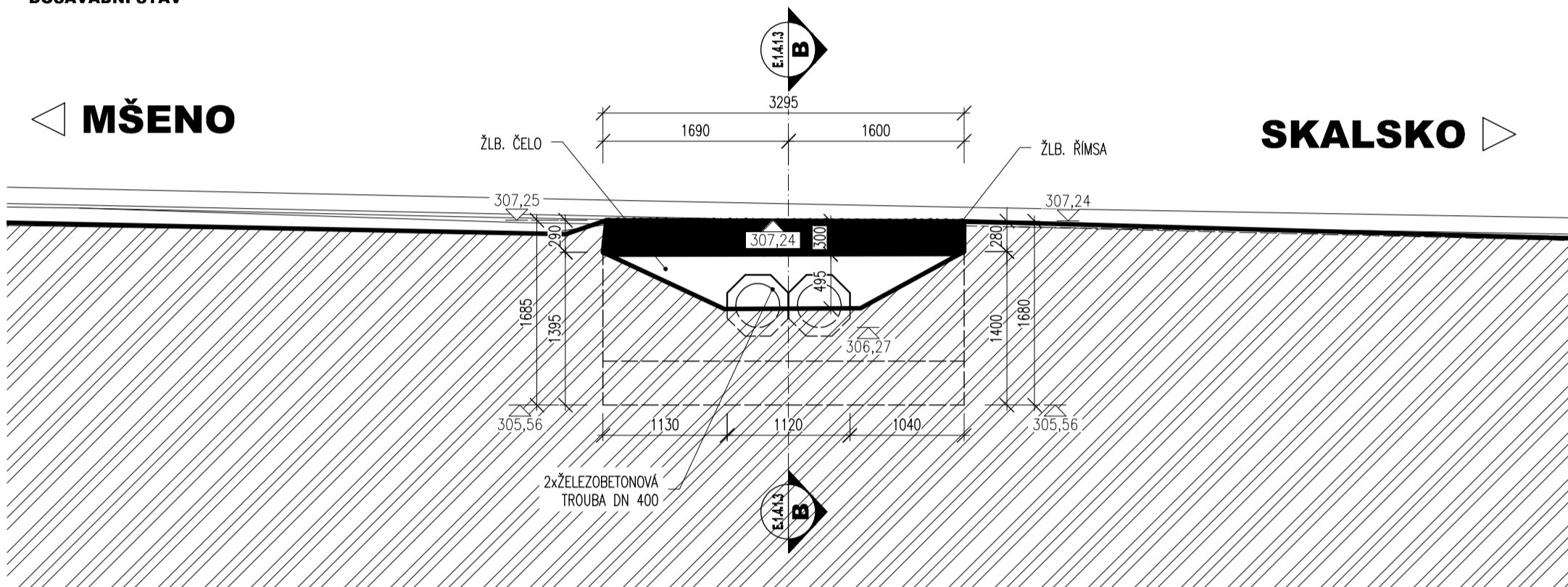
DOSAVADNÍ STAV



DOSAVADNÍ STAV



DOSAVADNÍ STAV



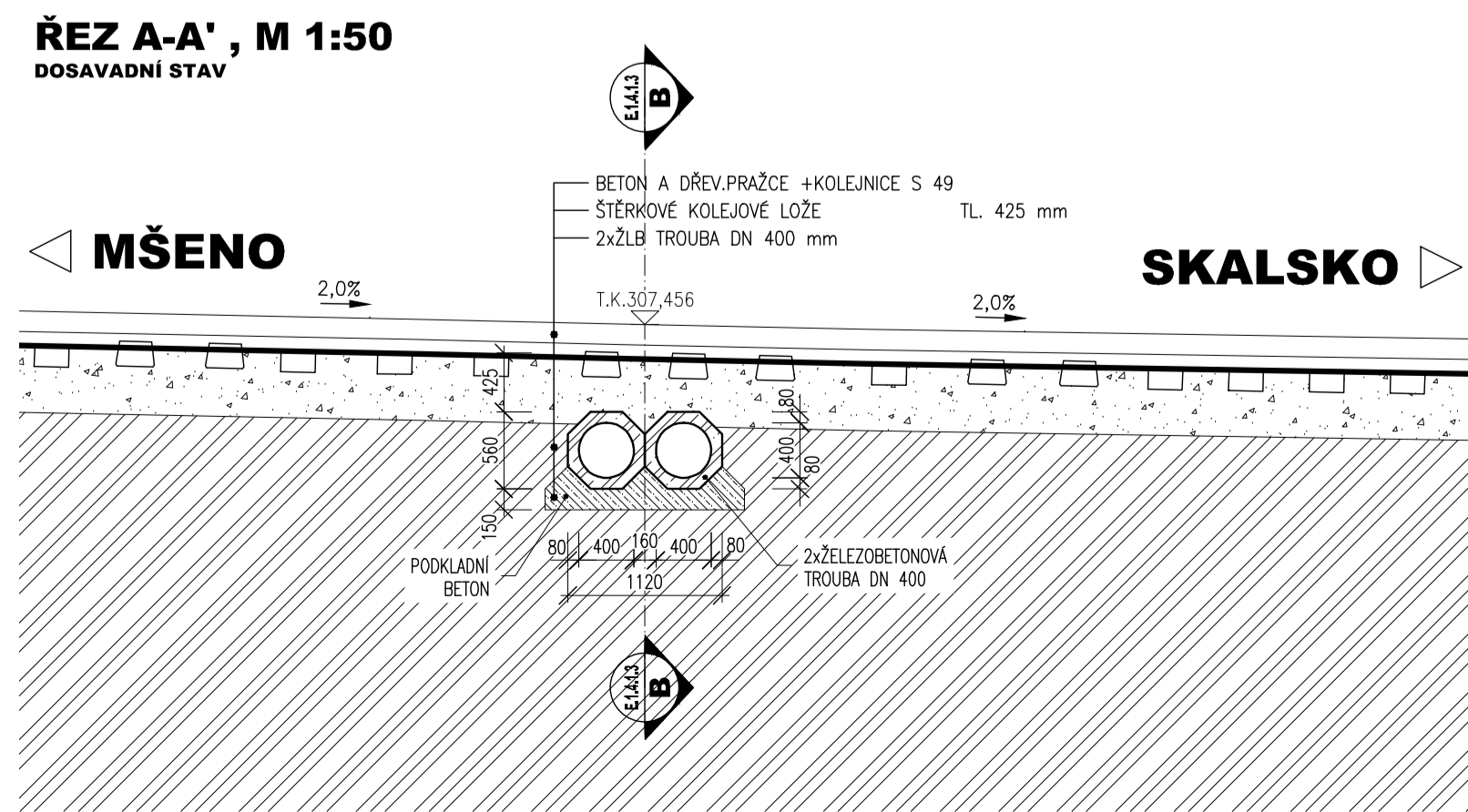
POZNÁMKY:

- VÝŠKOVÝ SYSTÉM BpV, POLOHOVÝ SYSTÉM S-JTSK
- ROZMĚRY JSOU VYNAŠENY Z GEODETICKÉHO ZAMĚŘENÍ
- TLOUŠŤKY A DIMENZE SKRYTÝCH KONSTRUKCÍ BYLY ODHADNUTY PŘÍPADNĚ PŘEVZATY Z ARCHIVNÍ DOKUMENTACE
- DÉLKOVÉ KÓTY JSOU ZAOKROUHLINY NA 5 mm

LEGENDA MATERIÁLU:

- | | |
|---|---|
|  | ŽELEZOBETON |
|  | KAMENNÉ OPEVNĚNÍ
(POHLED) |
|  | PŮVODNÍ ZEMINA
(ŘEZ) |
|  | ŠTERKOVÉ LOŽE
(ŘEZ) |
|  | BETONOVÉ KONSTRUKCE (POHLED)
NENÍ-LI UVEDENO JINAK |
|  | PROSTÝ BETON
(ŘEZ) |

DOSAVADNÍ STAV



TÚ 1012 Mšeno - Skalsko
DÚ 02 Mšeno - Vrátno

03		
02		
01		
ZMĚNA	POPIS	DATUM



ING. IVAN ŠÍR





PROJEKTOVÁNÍ DOPRAVNÍCH STAVEB a.s.
Haškova 1714/3, 500 02 Hradec Králové, tel: +420 603 181 473, sir@sirivan.cz, www.sirivan.cz

IC: 287 86 793

Objednatel: Správa železniční dopravní cesty, s.o.
Oblastní ředitelství Praha

Oprava propustku v km 2,208 trati Mšeno - Skalsko

- kraj: Středočeský
 ■ MÚ / OU: Mšeno
 ■ stupeň utajení: bez utajení
 ■ datum: 08 / 2018
 ■ zakázkové číslo: 18 098
 ■ stupeň PD: Projekt

ant stavby: 
ant objektu: 



E.1.4.1 SO 01 - PROPUSTEK V KM 2,208
DOSAVADNÍ STAV

E.1.4.1.2